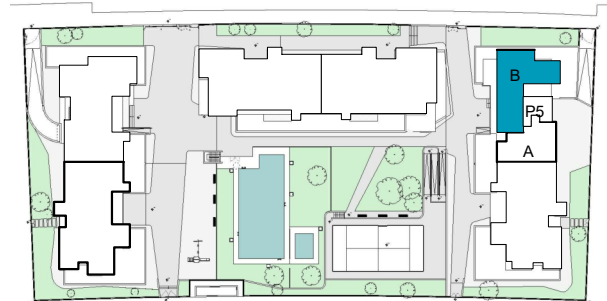


**EMPLAZAMIENTO**



**CUADRO DE SUPERFICIES**

Vestíbulo	3,67 m <sup>2</sup>
Salón Comedor	25,22 m <sup>2</sup>
Cocina	10,59 m <sup>2</sup>
Lavadero	4,04 m <sup>2</sup>
Distribuidor	11,25 m <sup>2</sup>
Dormitorio principal	14,06 m <sup>2</sup>
Baño principal	4,25 m <sup>2</sup>
Dormitorio 2	9,40 m <sup>2</sup>
Dormitorio 3	9,44 m <sup>2</sup>
Dormitorio 4	12,03 m <sup>2</sup>
Baño 2	3,84 m <sup>2</sup>
<b>Total Útil Interior</b>	<b>107,79 m<sup>2</sup></b>
Terraza	75,59 m <sup>2</sup>
<b>Total Útil Exterior</b>	<b>75,59 m<sup>2</sup></b>
<b>Total Sup. Útil</b>	<b>183,38 m<sup>2</sup></b>
<b>Total Sup. Construida incl.ZZCC</b> (sin incluir superficie de terraza)	<b>155,52 m<sup>2</sup></b>
<i>Según Decreto BOJA 218/2005</i>	
<b>Total Sup. Útil</b>	<b>118,57 m<sup>2</sup></b>
<b>Total Sup. Construida incl.ZZCC</b>	<b>166,30 m<sup>2</sup></b>

**Vivienda Portal 5-Planta 6Letra B . Tipo 4.9**

1 m 2 m 3 m 4 m 5 m

La información aquí contenida puede ser modificada durante el transcurso de la ejecución de la obra por exigencias técnicas, jurídicas o comerciales, sin que ello implique menoscabo en el nivel global de calidades. El mobiliario, incluido el de cocina, se refleja a efectos meramente decorativos, sin que se incluya en la oferta. Los peldaños de acceso a la vivienda y salidas a patios, puede alterarse en función de la rasante de las calles y corresponde a la D.F. fijar el criterio.

PROMUEVE:



DESARROLLOS METROPOLITANOS DEL SUR S.L.